

OLIVÉ A-02

SILICONE JOINTS MOTEUR



Fiche technique—Version 3.0—05.2021

DESCRIPTION

OLIVÉ A-02 est une colle silicone, de base acétique, destinée à la réalisation de joints moteur.

AVANTAGES

- Séchage rapide;
- Élasticité permanente après la polymérisation;
- Très bonne adhérence;
- Parfaitement neutre après durcissement;
- Faible émission de COV.

APPLICATIONS

Olivé A-02 est destiné aux :

- Joints de carter moteur;
- Joints de protection de thermostat;
- Joints de pompe à eau.

ENVIRONNEMENT

Olivé A-02 est conforme à la législation française sur les émissions de COV.



PACKAGING INFORMATION

Existe en cartouche de 300ml et en fût de 200 Kg.

D'autres conditionnements sont disponibles sur demande.

COULEUR

Gris, noir, bleu et or.

STOCKAGE

15 mois en emballage fermé d'origine, stocké au sec, protégé des UV et à une température entre +5°C et +25°C.



* Information sur le niveau d'émission de substances volatiles dans l'air intérieur, présentant un risque de toxicité par inhalation, sur une échelle de classe allant de A+ (très faibles émissions) à C (fortes émissions).



CARACTÉRISTIQUES TECHNIQUES :

Base :	Silicone acétique
Consistance :	Pâte thixotrope
Poids spécifique :	Approx. 1,03 g/ml
Formation de peau :	10-20 minutes (à 23°C; 50% R.H.)
Shore A, dureté :	Approx. 20 (ISO 7619-1)
Température d'application :	Entre +5°C et +40°C
Température de service :	Entre -40°C et +180°C
Résistance à la rupture :	1,6 MPa suivant ISO 37
Allongement à la rupture :	550% suivant ISO 37

Ces valeurs dépendent de l'environnement et de facteurs tels que la température, l'humidité et le type de support.

CONSEILS DE MISE EN ŒUVRE :

Application :

Les supports doivent être propres, secs, exempts de parties friables, huiles, graisses, poussières ou autres contaminants qui pourraient affecter l'adhésion. Les supports doivent être nettoyés avec un solvant adapté.

Le produit est prêt à l'emploi et à appliquer avec un pistolet à mastic. Une fois le mastic appliqué, lisser dans les 5 à 10 minutes.

Préparation du support et application de la colle

Les étapes basiques à respecter pour la préparation à l'application d'une colle sont les suivantes :

- Nettoyage: la surface doit être parfaitement propre, dépoussiérée, sèche, libre de particules ou de gel;
- Primaire: nos primaires assurent une parfaite adhérence sur différents supports;
- Mastic: le mastic doit être appliqué dans le joint
- Outils: appliquer une pression sur le joint pour assurer une bonne adhésion.

Précautions

Olivé A-02 est à utiliser en zone parfaitement ventilée. Il faut éviter le contact avec la peau et les yeux. **Olivé A-02** est à tenir hors de portée des enfants. Les informations complémentaires sont disponibles sur la fiche de données de sécurité. Avant toute utilisation, il est préférable de lire la fiche de données de sécurité ainsi que les précautions d'emploi du produit.

Remarques

Olivé A-02 n'est pas conçu pour des applications VEC ou VI, n'est pas recommandé pour le collage ou jointolement d'aquarium ou en milieu alimentaire. Ne pas utiliser **Olivé A-02** sur des supports bitumineux, à base de caoutchouc naturel, de chloroprène, d'EPDM ou de tout autres matériaux pouvant présenter des risques de migrations d'huiles, de plastifiants ou solvants. Ne pas utiliser **Olivé A-02** en espace totalement confiné car le mastic a besoin de l'humidité atmosphérique pour polymériser. Ne pas soumettre **Olivé A-02** à l'abrasion ou à des contraintes physiques. Une exsudation peut se produire vers des supports poreux tels que le béton, le marbre, le granite ou autre pierres naturelles (prévoir des essais préalables sur supports sensibles).

OLIVÉ A-02

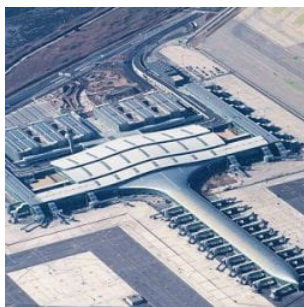
SILICONE JOINTS MOTEUR

Fiche technique—Version 3.0—05.2021

OUVRAGES DE RÉFÉRENCE



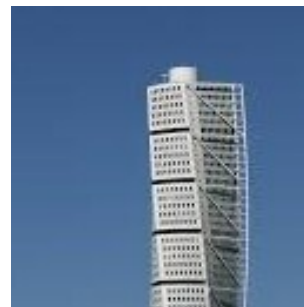
Forum des cultures—Barcelone, Espagne, Herzon & de Meuron



Aéroport de Barcelone, T1, Espagne (2008)



Soccer City Stadium Johannesburg, Afrique du Sud (2009)



Turning Tower—Malmö, Suède (2005)

INFORMATIONS DE GARANTIE :

Nos informations techniques d'application, qu'elles soient verbales, écrites ou au travers d'essais sont données de toute bonne foi et se fondent sur la connaissance et l'expérience que nous avons acquises, mais n'impliquent aucune garantie de qualité marchande autre que la garantie légale contre les vices cachés. Notre responsabilité ne saurait d'aucune manière être engagée dans l'hypothèse d'une application non conforme à nos renseignements. Les droits de propriété détenus par des tiers doivent impérativement être respectés. Les utilisateurs doivent impérativement consulter la version la plus récente de la fiche technique du produit concerné, qui lui sera remise sur demande. Si toutefois il était à considérer une quelconque responsabilité de notre part, celle-ci se limiterait pour tous dommages et préjudices, à la valeur de la marchandise livrée par nos soins et employée par le client. Toutes les commandes sont acceptées sous réserve de nos conditions de vente et de livraison en vigueur.

Les recommandations d'utilisation sont définies par des normes couramment utilisées, qui servent de guide. En raison de la grande variété de matériaux et de conditions, qui sont au-delà de notre connaissance et de notre contrôle, nous recommandons de s'assurer que le produit est adapté à son application, en effectuant des tests suffisants. L'application et l'utilisation de nos produits sont hors de notre contrôle, et sont de la responsabilité exclusive de l'utilisateur. Si une responsabilité devait être considérée comme la nôtre, ce ne serait que pour tout dommage et pour la valeur de la marchandise fournie par nous et utilisée par le client. Nous comprenons que nous garantissons la qualité irréprochable de nos produits conformément à nos conditions.

KRIMELTE

Member of Wolf Group



olive-systems.com

Central
Krimelte Iberia S.A.U.
Polígono Industrial Les Massotes
Avda. Bertrán Güell, 78
08850 Gavà (Barcelona)
ESPAÑA
T. (+34) 936 629 911
info.es@krimelte.com

Krimelte France sarl
Zone Industrielle
Rue Pierre et Marie Curie
59147 Gondcourt (Lille)
FRANCE
T. (+33) 3 20 38 25 54
info.fr@krimelte.com

Krimelte Portugal S.A.
Estrada de Alfragide, Lote 107
Bloco A2-R/C - Edifício Mirante
2610-008 Alfragide - Amadora
PORTUGAL
T. (+351) 214 262 083
info.pt@krimelte.com

Krimelte UK Ltd.
203 The Bridgewater Complex
Canal Street, Liverpool, L20 8AH
UNITED KINGDOM
T. (+44) 151 550 0179
info.uk@krimelte.com